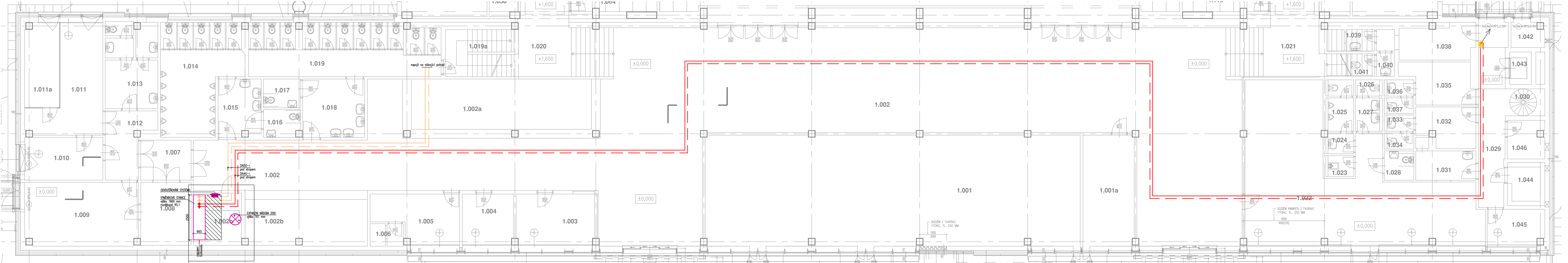
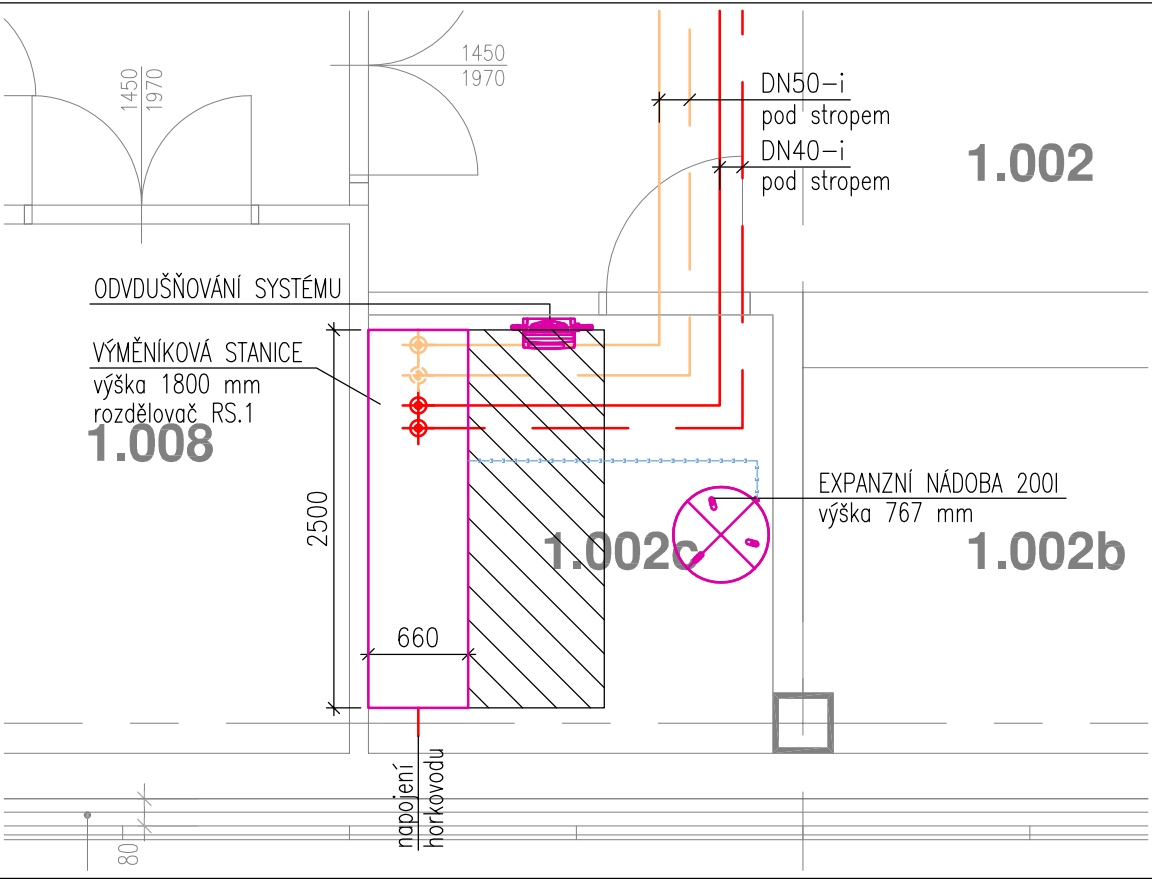


PŮDORYS VSTUPNÍHO OBJEKTU, 1:100



PŮDORYS TECHNICKÉ MÍSTNOSTI  
1:50



LEGENDA :

- PRÍVODNÍ POTRUBÍ OTOPNÉ VODY
- - - ZPĚTNÉ POTRUBÍ OTOPNÉ VODY
- PRÍVODNÍ POTRUBÍ - TĚLESA
- - - ZPĚTNÉ POTRUBÍ - TĚLESA
- DN 32-i OZNAČENÍ OCELOVÉHO POTRUBÍ NA VÝKRESECH

OCELOVÉ TRUBKY ZÁVITOVÉ BĚŽNÉ					Minimální vlastnosti tepelné izolace λi = 0,043 W/m·K UT - souč. tep. vodivost 0,043 W/m·K (t)
Jmen. světlost	Jmen. světlost	Vnější průměr trubky	Tloušťka stěny trubky	Tloušťka izolace	
DN	DN	D	t	t	
[mm]	[mm]	[mm]	[mm]	[mm]	
15	1/2"	21,4	2,65	9	
20	3/4"	26,9	2,65	13	
25	1"	33,7	3,25	13	
32	1 1/4"	42,4	3,25	20	
40	1 1/2"	48,3	3,25	30	
50	2"	60,2	3,65	30	

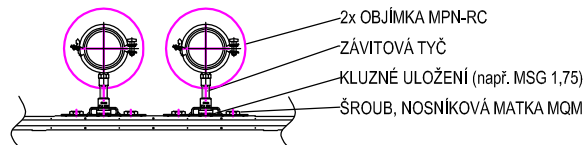
OBSLUŽNÝ PROSTOR

POZNÁMKA:

- veškeré potrubí vedeno ve spádu 0,3%, kromě pevných bodů uchycení kluzné, max. vzdálenosti uchycení potrubí:

DN 20	1,5 m
DN 25	2,0 m
DN 32	2,0 m
DN 40	2,5 m
DN 50	3,0 m

př. kluzné uložení



- izolace potrubí bude provedena z minerální vlny
- rozvody potrubí před montáží nutno koordinovat s ostatními profesemi
- poloha instalací v půdorysech je pouze orientační, potrubí se bude montovat dle koordinačních výkresů všech profesí;
- pro montáž instalací se předpokládá použití typových závěsových systémů s použitím závitových tyčí a kovových hmoždinek
- před zahájením montáže je třeba prověřit proveditelnost řešení a v případě kolízi řešit toto neprodleně s GP za účasti všech profesí;
- nedílnou součástí výkresové dokumentace je technická zpráva.
- délkové kompenzace potrubí budou řešeny zalomením potrubí. Přesné řešení kompenzací bude zhotoveno dle finální trasy potrubí po koordinaci.

NÁZEV STAVBY

UPOL - VSTUPNÍ OBJEKT

MÍSTO

Univerzita Palackého Olomouc

PROJEKTANT ČÁSTI

 SPACETECHNIC, s.r.o.

INVESTOR

UPOL

HLAVNÍ INŽENÝR PROJEKTU

Ing. Marek Brejcha

ZODPOVĚDNÝ PROJEKTANT

Vladimír Špaček

VYPRACOVAL

Ing. Jana Šmídlová

Pod Pekařkou 1/107  
147 00 PRAHA 4  
tel: +420 222 364 178  
info@spacetechnic.cz

Část dokumentace

VYTÁPĚNÍ

OBSAH ČÁSTI

PŮDORYS 1.NP

REVIZE

00

PARÉ

ZAKÁZKOVÉ ČÍSLO

DATUM

01/2025

MĚŘÍTKO

1:50; 1:100

ČÍSLO VÝKRESU

03

FORMÁT

900x340